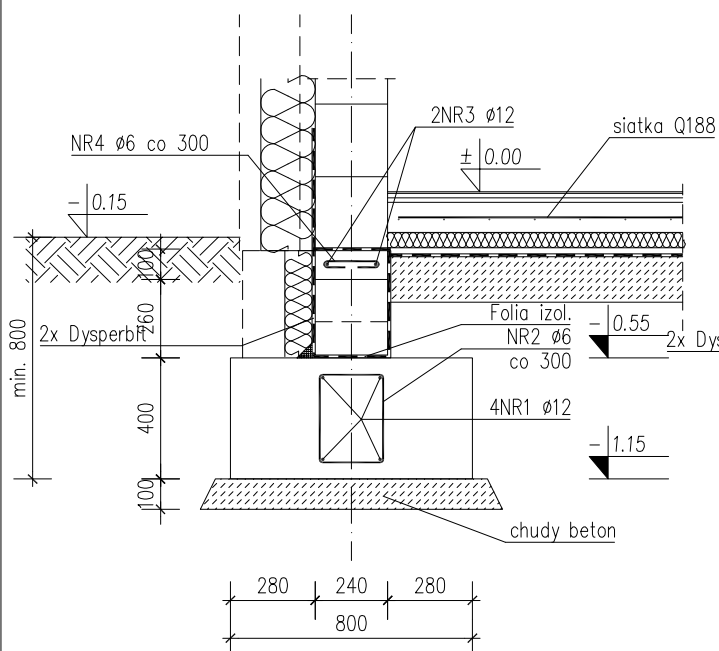


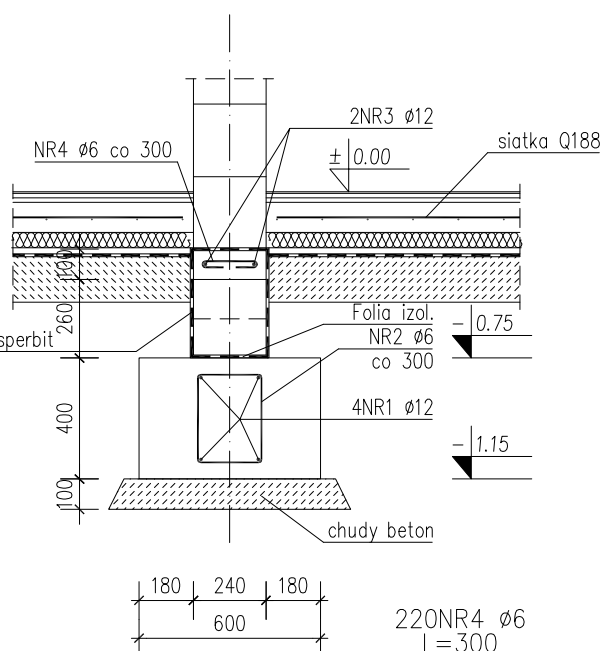
Ława Ł1

L=56,3m



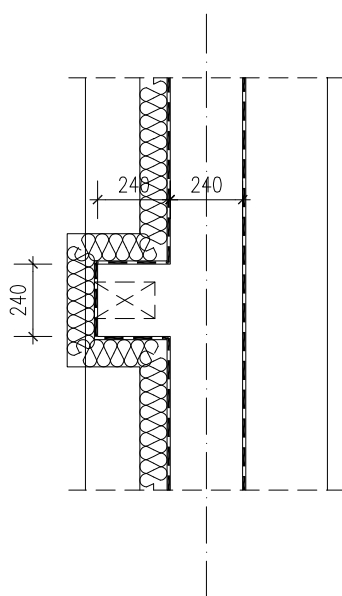
Ława Ł2

L=9,0m

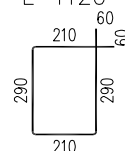


220NR4 Ø6
L=300

180
60 60



220NR2 Ø6
L=1120



BETON SZCZELNY C25/30 (B30) W6
STAL RB500W lub B500SP
OTULINA 50mm

Poziom posadowiona fundamentów -1,40m

Klasa ekspozycji XC2

tytuł rysunku:

Ławy fundamentowe

inwestor:	BURMISTRZ MIASTA I GMINY ŚCINAWA RYNEK 17, 59-330 ŚCINAWA		
adres budowy:	DZIEWIN, GMINA ŚCINAWA DZIAŁKI NR 202/3, 211/2, 0007 DZIEWIN, 021104_5, ARK. MAPY 2,3		
obiekt:	ŚWIETLICA WIEJSKA W MIEJSCOWOŚCI DZIEWIN WRAZ Z PEŁNĄ INFRASTRUKTURĄ TECHNICZNĄ I ZAGOSPODAROWANIEM TERENU		
branża: KONSTRUKCJA projektant Grzegorz Drzyzga	nr uprawnień: podpis: 177/DOS/07 w specjalności konstrukcyjnej b.o.		
sprawdzający Danuta Fabrowicz	nr uprawnień: podpis: 355/84/WBPP w specjalności konstrukcyjnej b.o.		
stadium: PB	nr rysunku: SWD2014_PB-K3	data: Wrocław, maj 2014 roku	skala: 1:25

zmiana: